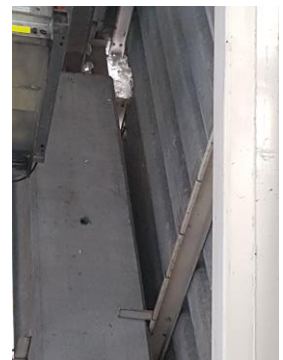
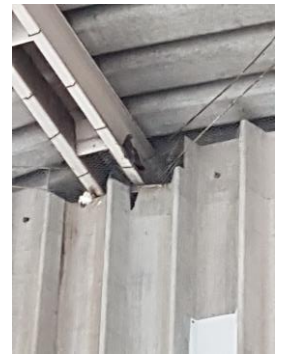
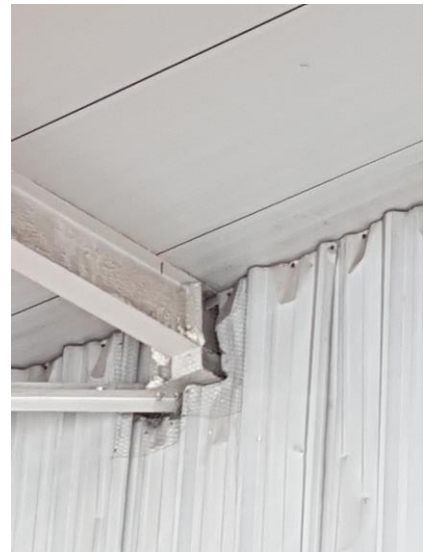
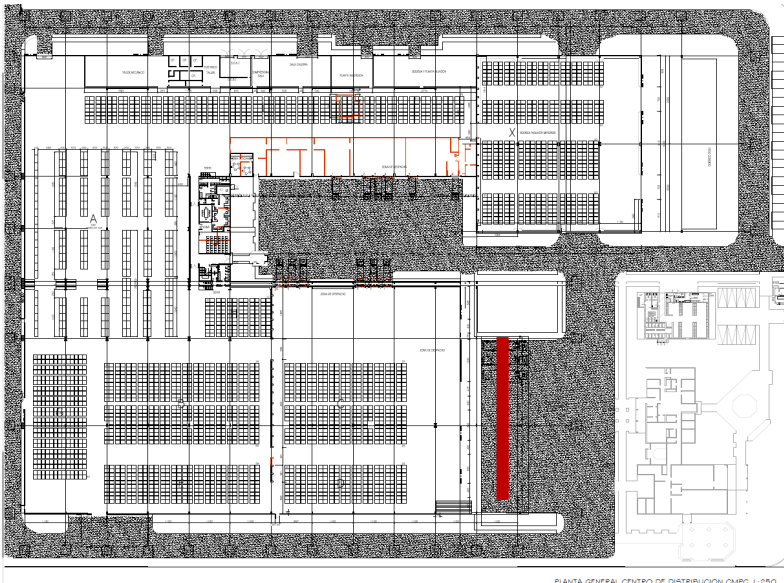
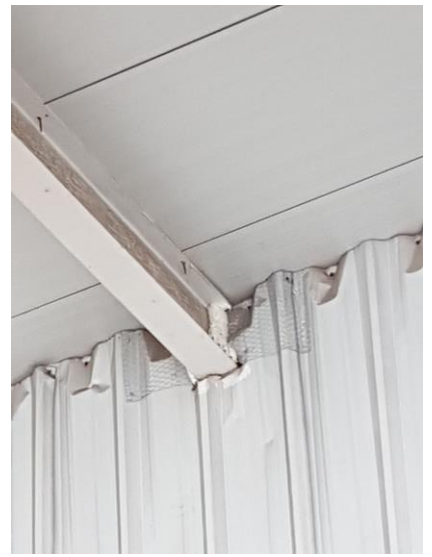


PLANTA GENERAL CENTRO DE DISTRIBUCION CMPC 1/250



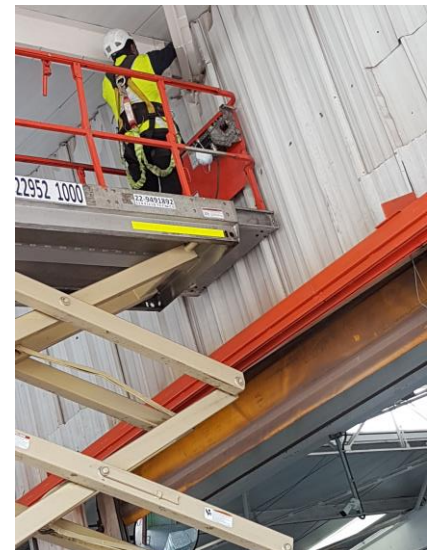
INSTALACIÓN MEDIDAS FÍSICAS EXTERIOR GALPÓN 3

Se realiza sellado de accesos a través de vigas con malla metálica y espuma de poliuretano, quedando pendiente los extremos del galpón que se debían realizar desde el interior.



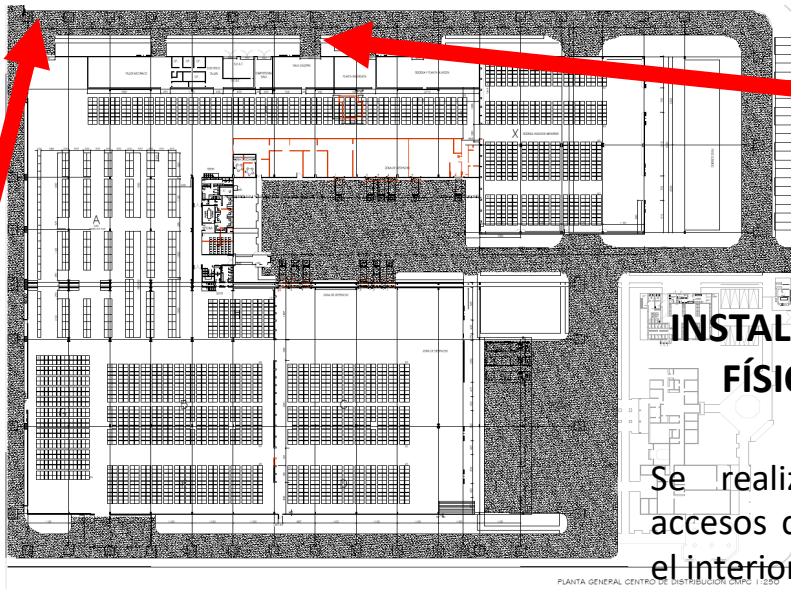
INSTALACIÓN MEDIDAS FÍSICAS EXTERIOR GALPÓN 1

Se realiza sellado de accesos a través de vigas con malla metálica y espuma de poliuretano.



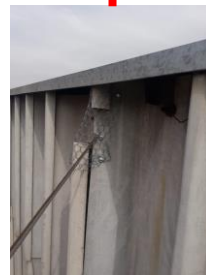
INSTALACIÓN MEDIDAS FÍSICAS EXTERIOR GALPÓN 2

Se realiza sellado de accesos a través de vigas con malla metálica y espuma de poliuretano. Se retiran nidos.



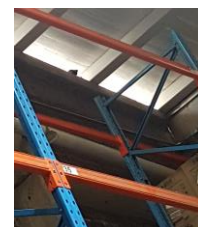
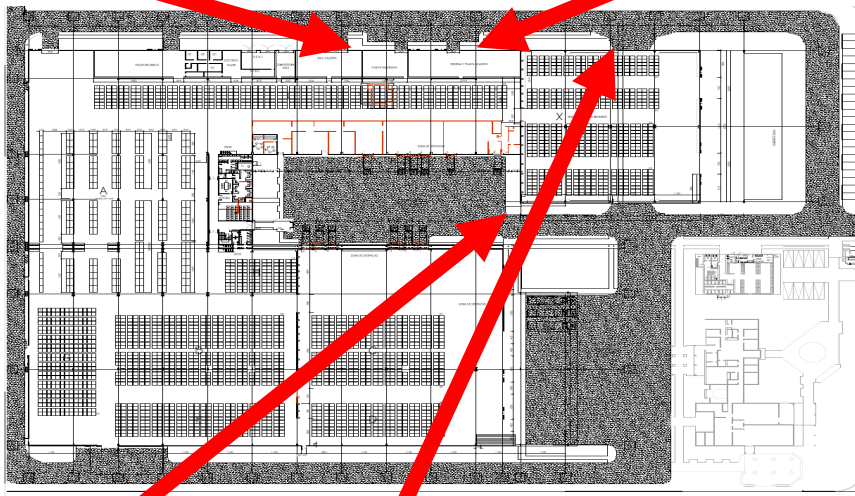
INSTALACIÓN MEDIDAS FÍSICAS INTERIOR GALPÓN 4

Se realiza obstrucción de accesos con "pinchos" desde el interior del galpón



LUGARES SIN TRATAMIENTO

Bodega 4: Lugar con acopio de material que no permite el acceso al alzhombre por el interior



Bodega 3: Lugar con rack armado que no permite el acceso al alzhombre por el interior, desde el interior se accede a la punta por donde acceden las palomas al interior del galpón sin poder llegar al punto para realizar el cierre. Para trabajar en este lugar es imprescindible un ALZAHOMBRES DE BRAZO ARTICULADO